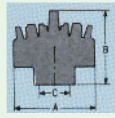
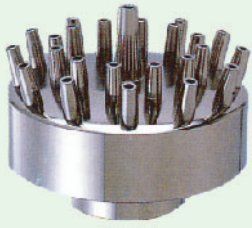


三段ノズル

S-15型・S-25型・S-40型



呼	A	B	C
25	80	72	G1
40	110	93	G1 1/2

取付口径	水圧 (MPa)	水量 (L/分)	落下直径 (m)	高さ (m)
15 m/m	0.1	23.0	4.0	1.5
	0.2	34.0	6.0	3.5
	0.3	46.0	6.4	6.0
25 m/m	0.1	70.0	6.0	3.0
	0.2	102.0	10.0	5.0
	0.3	120.0	12.0	6.5
40 m/m	0.1	150.0	4.0	6.3
	0.2	220.0	5.0	9.8
	0.3	260.0	7.0	11.8

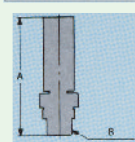
一つのノズルでゴージャスな演出。最も人気のモデルです



噴水シリーズ

キャンドルノズル

C-15型・C-20型・C-25型・C-30型



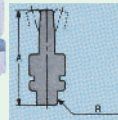
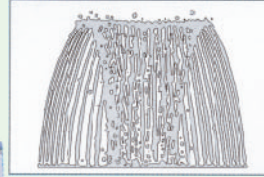
呼	A	B
15	118	G1/2
20	118	G3/4
25	130	G1
30	140	G1 1/4

水面下	取付口径	水圧 (MPa)	水量 (L/分)	落下直径 (m)	高さ (m)
100	15 m/m	0.1	22.0	0.19	0.3
100	20 m/m	0.1	40.0	0.4	0.45
100	25 m/m	0.1	62.0	0.5	0.5
100	30 m/m	0.1	76.0	0.8	0.5

キャンドルジェットノズルと組み合わせると清々しいイメージが作れます

ラインジェットノズル

LJ-10型・LJ-15型



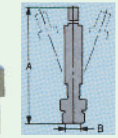
呼	A	B
10 × 5	91	G3/8
15 × 10	95	G1/2

取付口径	水圧 (MPa)	水量 (L/分)	高さ (m)
10 m/m × 5 φ	0.1	16.0	5.0
15 m/m × 10 φ	0.1	25.0	1.5

複数本組み合わせると図のような華やかさの演出が可能です

キャンドルジェットノズル

CJ-15A・CJ-20C型



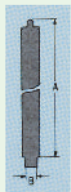
呼	A	B
15 × 5	140	G1/2
20 × 8	210	G3/4

水面下	取付口径	水圧 (MPa)	水量 (L/分)	落下直径 (m)	高さ (m)
5	15 m/m × 5 φ	0.1	16.0	0.1	1.7
5	20 m/m × 8 φ	0.1	32.0	0.3	1.7

ノズルを傾ける(20° まで)ことが出来るのでお好みの角度へ水を噴出可能です

ウォーターベルノズル

W-20型・W-25型



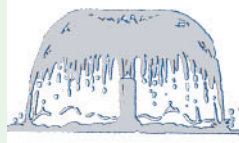
呼	A	B
20	280	G3/4
25	500	G1

取付口径	水圧 (MPa)	水量 (L/分)	落下直径 (m)
20 m/m	0.05	36.0	0.5
25 m/m	0.05	40.0	0.8

丸みのある水の噴出スタイルが人気のモデルです

アサガオノズル

W-20型・W-25型



呼	A	B
25	300	G1

取付口径	水圧 (MPa)	水量 (L/分)	落下直径 (m)	高さ (m)
25 m/m	0.2	66.0	0.9	0.21

幅のある丸みの噴出スタイルで気品を演出します

樹氷ノズル

T-25型



呼	A	B
25	225	G1

水圧 (MPa)	水量 (L/分)	落下直径 (m)	高さ (m)
0.2	90.0	0.7	1.5

10° まで傾けられます。数本組み合わせることによってエレガントさを演出します