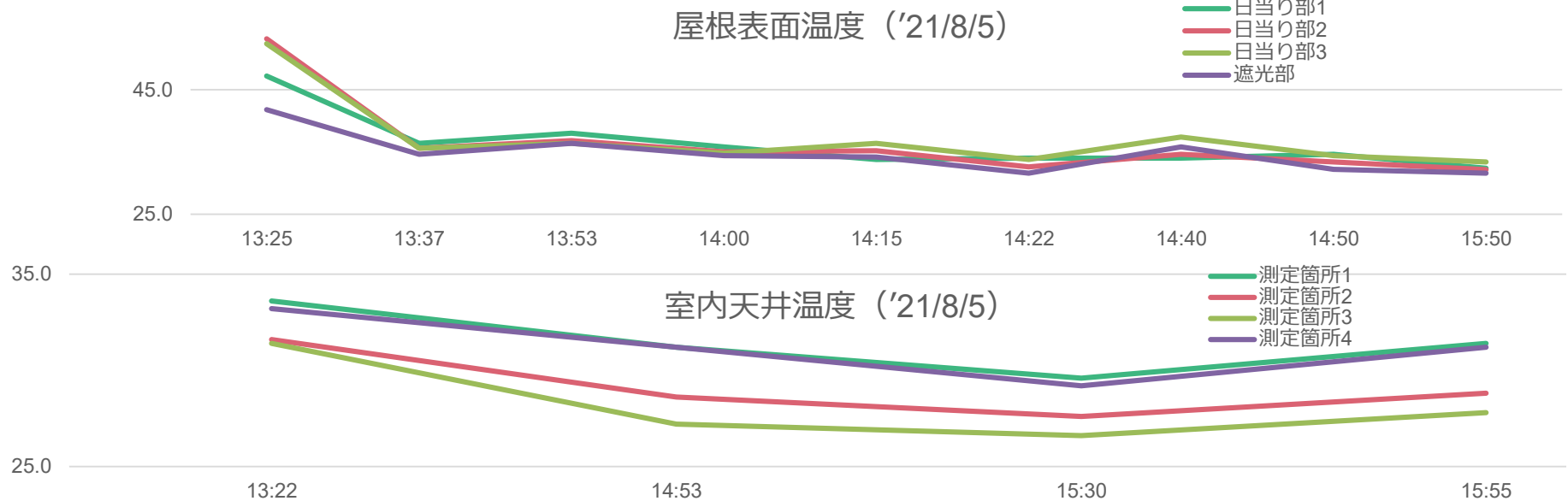


# 管理シート[測定データ]

## 8月5日(木) : 外気温36.7℃ 間欠運転の実証試験 (5分散水 – 15分停止)

月/日	8月5日	8月5日	8月5日	8月5日	8月5日	8月5日	8月5日	8月5日	8月5日	8月5日	8月5日	8月5日	8月5日	
天気	快晴	快晴	快晴	快晴	快晴	快晴	快晴	快晴	快晴	快晴	快晴	快晴	快晴	
外気温 (°C)	36.7													
スイッチON時間	間欠運転	間欠運転	間欠運転	間欠運転	間欠運転	間欠運転	間欠運転	間欠運転	間欠運転	間欠運転	間欠運転	間欠運転	間欠運転	
散水の有無	無	有	有	有	有	有	有	有	有	無	有	有	有	
測定時間	13:25	13:37	13:53	14:00	14:15	14:22	14:40	14:50	15:50	13:22	14:53	15:30	15:55	
屋根表面温度 (°C)	日当り部1	47.2	36.4	38.0	35.8	33.8	34.0	34.0	34.6	32.4				
	日当り部2	53.2	35.6	36.8	35.0	35.2	32.6	34.6	33.4	32.2				
	日当り部3	52.4	35.6	36.4	34.8	36.4	33.8	37.4	34.4	33.4				
	遮光部	41.8	34.6	36.4	34.4	34.2	31.6	35.8	32.2	31.6				
室内天井 (°C)	測定箇所1										33.6	31.2	29.6	31.4
	測定箇所2										31.6	28.6	27.6	28.8
	測定箇所3										31.4	27.2	26.6	27.8
	測定箇所4										33.2	31.2	29.2	31.2



**2時間半の間欠運転で屋根表面温度は最大21℃、室内温度が最大3.6℃低下しました。**  
**※測定中、エアコンの温度変更はしていません。**